

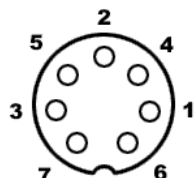
# C64 MiniSaver 1.1

Denna byggsats tillhandahåller ett överspänningsskydd så att 5 voltsmatningen till en Commodore 64 (eller VIC-20 med DIN-aggregat) inte överstiger 5,5V och om så inträffar bryter den matningen till C64:an. De viktiga komponenterna i designen är en zenerdiod på 4,7 volt samt två stycken 2N2222 transistorer som drar ett relä om spänningen håller sig inom godkändnivå och matar då vidare 5V till datorn.

## Vad behövs mer?

- ◆ Lödpenna (25-40W)
- ◆ Lödtenn
- ◆ Multimeter
- ◆ Reglerbar spänningsskälla
- ◆ Avbitartång och plattång

C64 POWER SUPPLY CONNECTOR  
(AT THE COMPUTER)



7 PIN DIN 'C' FEMALE at the computer.

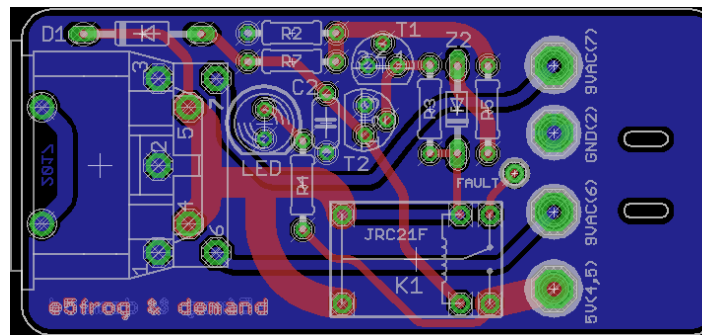
Pin	Name
1	
2	GND (5V negative pole)
3	
4	+5V in
5	+5V in
6	9VAC in
7	9VAC in

**Montering** börja montera och löd komponenterna i den ordning de befinner sig i komponentlistan en rad i taget.

Tänk på att vända D1 (1N4148), LED och Z2 (4V7) dioderna samt transistorerna åt rätt håll. LEDen har en fasning på sidan och det är den som markeras på kretskortet. Kabeln skalas upp 8-10 mm i ena änden och 20-30 mm i andra änden. DIN7 hanen, 5V skall gå till pin 5 och 4 (gul, byglas i kontakten med koppartråd), GND skall gå till pin 2 (grön), 9VAC och 9VAC skall gå till pin 6 respektive pin 7 (vit och brun). OBS Glöm inte kontrollmäta och dubbelkolla.

**Funktionstest** Koppla in 5V och jord i DIN honan på kretskortet. Då skall lysdioden lysa grönt och du kan kontrollmäta 5 volt vid 5V(4,5). Höj sedan spänningen till 5,4-5,7V då skall Savern göra sitt jobb och bryta spänningen och dioden slockna och du har nu 0 volt vid +5V(4,5). Savern skall trippa någonstans mellan 5,3V och 5,6V om allt är rätt..

**Moddning** Du kan byta ut LED till en RG-LED och böja upp det röda benet och koppla det via ett 1k ohms motstånd till FAULT för att få indikering när Savern har trippat.



## Komponentlista

- R2 820 ohm motstånd
  - R3 2k2 ohm motstånd
  - R4, R5 1k ohm motstånd
  - R7 220k ohm motstånd
  - D1 1N4148 Småsignaldiod
  - Z2 4V7 Zenerdiod 4,7 volt
  - T1, T2 2N2222 Transistor NPN
  - C2 0.22uF kondensator
  - K1 Relä
  - X1 DIN 7pin PCB
  - LED Grön diffus LED
- Satsen innehåller även:  
Kretskort  
En bit genomskinlig krympslang  
ca 15cm kabel  
DIN7 hane  
En bit koppartråd för bygling i  
DIN7 hanen.

# C64 MiniSaver 1.1

